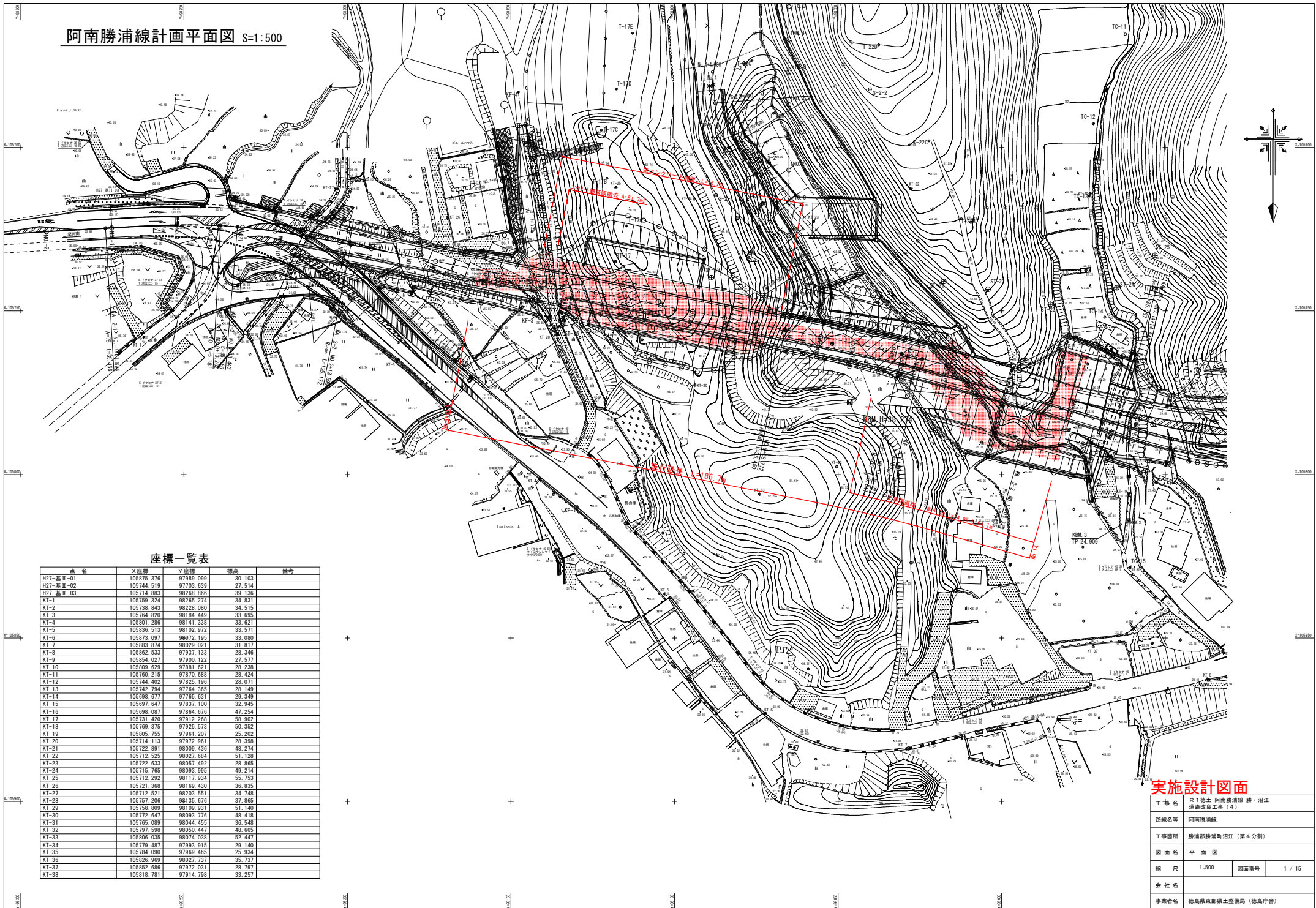


阿南勝浦線計画平面図 S=1:500



座標一覧表

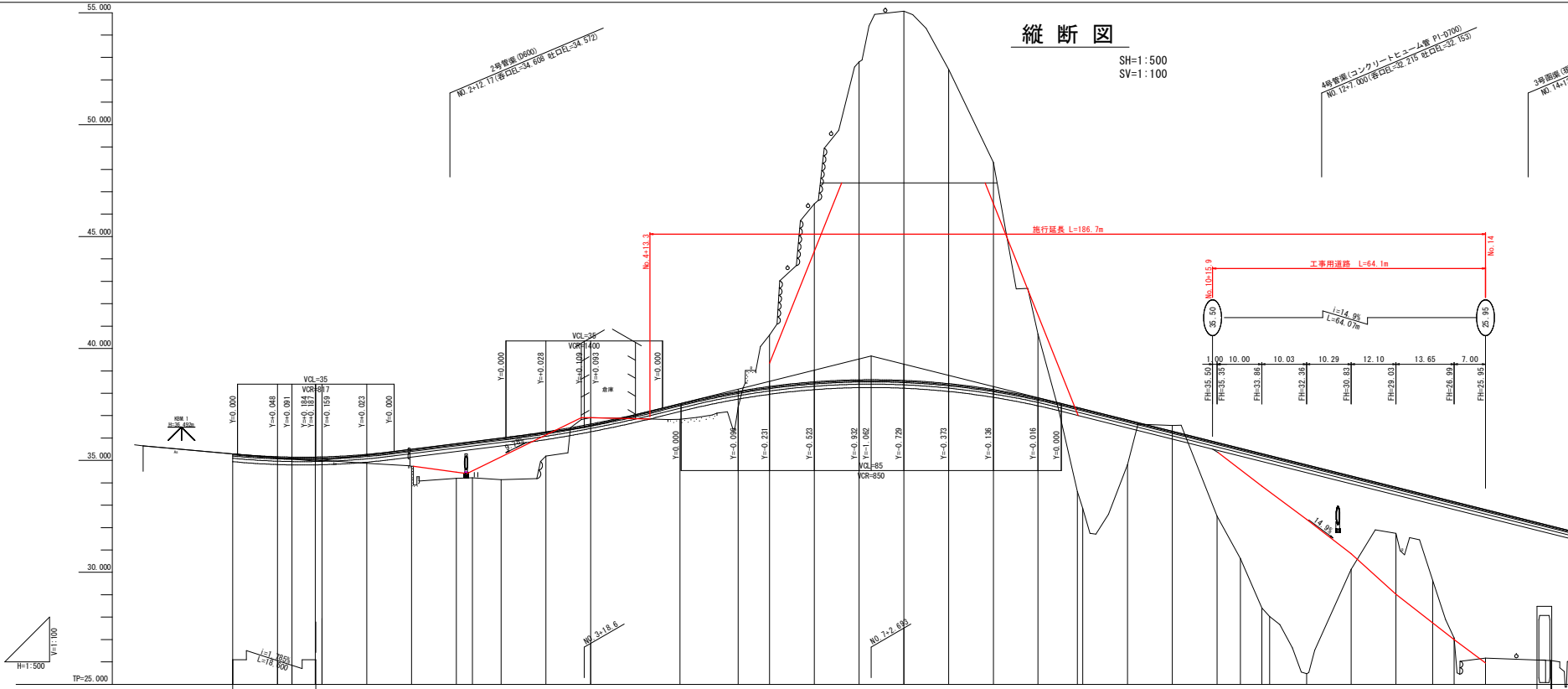
点名	X座標	Y座標	標高	備考
H27-基Ⅱ-01	105875.376	97889.099	30.103	
H27-基Ⅱ-02	105744.519	97703.639	27.514	
H27-基Ⅱ-03	105714.883	98268.866	39.136	
KT-1	105759.324	98265.274	34.831	
KT-2	105738.843	98228.080	34.515	
KT-3	105764.820	98184.449	33.895	
KT-4	105801.286	98141.338	33.827	
KT-5	105836.513	98102.972	33.571	
KT-6	105873.097	98072.195	33.080	
KT-7	105883.874	98029.021	31.817	
KT-8	105862.533	97937.133	29.246	
KT-9	105854.027	97900.122	27.577	
KT-10	105809.629	97881.621	28.238	
KT-11	105760.215	97870.688	28.424	
KT-12	105744.402	97825.196	28.071	
KT-13	105742.794	97784.365	28.149	
KT-14	105698.677	97765.631	29.349	
KT-15	105697.647	97837.100	32.945	
KT-16	105698.087	97864.676	47.254	
KT-17	105721.420	97912.268	38.902	
KT-18	105769.375	97925.573	50.352	
KT-19	105805.755	97861.207	25.202	
KT-20	105714.113	97972.961	28.398	
KT-21	105722.991	98009.436	48.274	
KT-22	105712.525	98027.684	51.128	
KT-23	105722.633	98057.492	28.865	
KT-24	105715.765	98093.995	49.214	
KT-25	105712.292	98117.934	55.153	
KT-26	105721.368	98169.430	36.835	
KT-27	105712.521	98203.551	34.748	
KT-28	105757.206	98135.676	37.865	
KT-29	105758.809	98109.931	51.140	
KT-30	105712.647	98093.776	48.419	
KT-31	105765.089	98044.455	36.548	
KT-32	105797.598	98050.447	48.605	
KT-33	105806.035	98074.038	52.447	
KT-34	105779.487	97993.815	29.140	
KT-35	105784.090	97869.465	25.934	
KT-36	105826.969	98027.737	35.737	
KT-37	105882.686	97972.031	28.797	
KT-38	105818.781	97914.798	33.257	

実施設計図面

工事名	R1 徳土 阿南勝浦線 勝・沼江 通線改良工事 (4)		
路線名等	阿南勝浦線		
工事箇所	勝浦器勝浦沼江 (第4分界)		
図面名	平面図	図面番号	1 / 15
縮尺	1:500	図面番号	1 / 15
会社名			
事業者名	徳島県東部県土整備局 (徳島庁舎)		

縦断図

SH=1:500
SV=1:100



勾配	計画	切土	盛土	地盤	追加距離	単距離	測点	曲線	片勾配	幅
35.296	35.296			35.296	0.000		N=0.0			
35.168	35.168			35.168	10.000		N=0.1+0.00			
35.091	35.091		0.0	35.091	3.262	10.000	N=0.2	MP 2 A=16.14 E=35.76 L=1.00 R=1.00 C=35.76 P=1.00		
35.151	35.151		0.1	35.151	11.843	6.738	N=0.2-2	MP 2 A=16.14 E=35.76 L=1.00 R=1.00 C=35.76 P=1.00		
35.158	35.158		0.2	35.158	20.000	8.847	N=0.1			
35.272	35.272		0.4	34.877	30.000	10.000	N=0.1+10.00			
35.489	35.489		0.8	34.742	40.000	10.000	N=0.2			
35.748	35.748		1.5	34.203	50.000	10.000	N=0.2+10.00			
35.838	35.838		1.8	34.228	53.800	3.800	N=0.2-2			
35.988	35.988		1.9	34.144	60.000	6.400	N=0.3			
36.277	36.277		1.1	35.200	70.000	10.000	N=0.3+10.00			
36.627	36.627	0.2		36.904	80.000	10.000	N=0.4			
37.534	37.534	0.3		36.637	100.000	20.000	N=0.5			
38.088	38.088		0.7	37.381	113.000	13.000	N=0.5+13.00			
38.303	38.303	2.3		40.805	120.000	7.000	N=0.6			
38.531	38.531	8.0		46.461	130.000	10.000	N=0.6+10.00			
38.602	38.602	14.2		52.006	140.000	10.000	N=0.7			
38.608	38.608	16.0		55.065	150.000	10.000	N=0.7+10.00			
38.575	38.575	16.5		55.065	150.000	0.000	N=0.6+10.00			
38.430	38.430	14.0		52.467	160.000	10.000	N=0.8			
38.167	38.167	10.1		48.304	170.000	10.000	N=0.8+10.00			
37.787	37.787	2.9		40.851	180.000	10.000	N=0.9			
37.395	37.395	3.8		33.008	188.72	8.722	N=0.9-1			
37.303	37.303	4.4		32.855	190.000	1.228	N=0.9+10.00			
36.803	36.803		2.0	34.817	200.000	10.000	N=0.10			
36.303	36.303		0.3	36.851	210.000	10.000	N=0.10+10.00			
35.603	35.603	3.3		32.514	220.000	10.000	N=0.11			
35.640	35.640	4.9		30.018	225.222	5.222	N=0.3-1			
35.303	35.303	6.0		28.402	230.000	4.778	N=0.11+10.00			
35.215	35.215	7.2		28.027	231.763	1.763	N=0.3-2			
34.803	34.803	9.3		25.026	240.000	8.237	N=0.12			
34.303	34.303	4.2		30.122	250.000	10.000	N=0.12+10.00			
33.803	33.803	2.1		31.744	260.000	10.000	N=0.13			
33.395	33.395	3.7		29.446	268.213	8.213	N=0.3-2			
33.183	33.183	6.1		27.025	273.000	4.787	N=0.13+13.00			
32.603	32.603	6.6		26.715	280.000	7.000	N=0.14			

2号管線 (φ600)
No. 2-12.17 (番口E-34. 099 趾口E-34. 972)

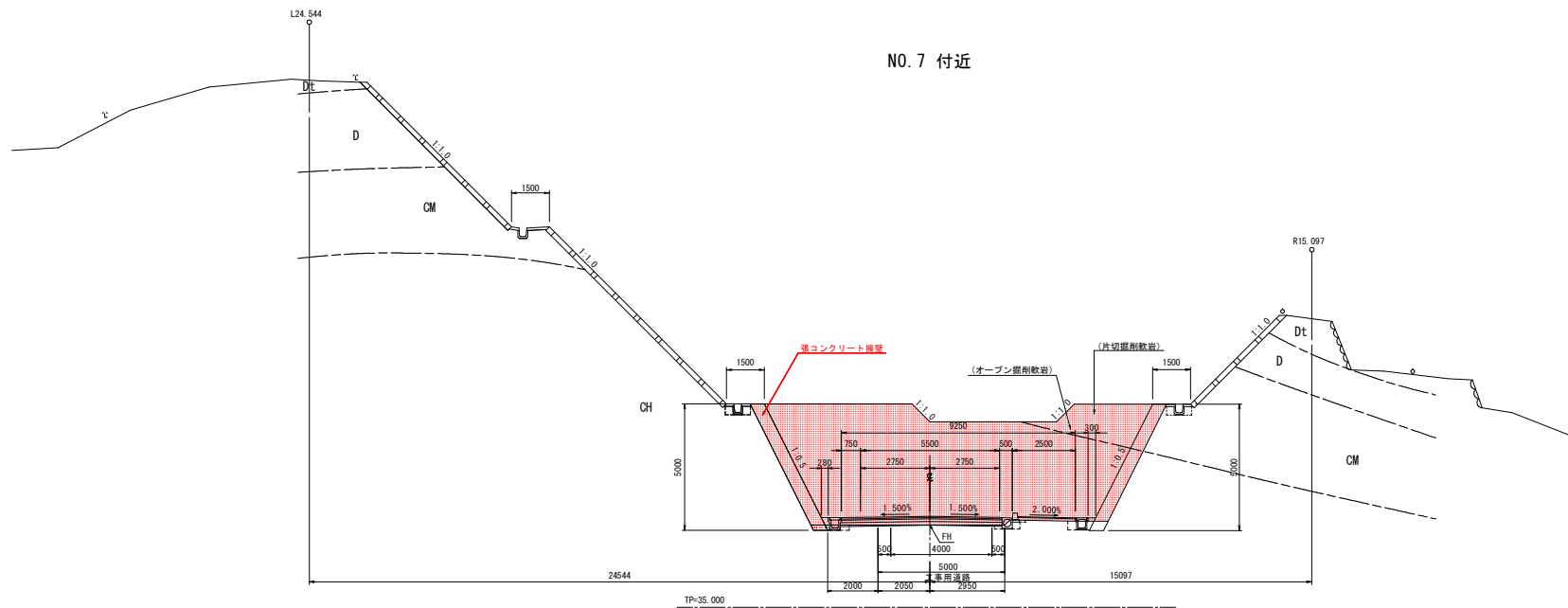
4号管線 (コンクリートビーム管 P1-0700)
No. 10-7.000 (番口E-32. 215 趾口E-32. 153)

3号管線 (埋埋行付スカルレートφ2500-10300)
No. 14-13.150 (番口E-25. 609 趾口E-24. 461)

実施設計図面

工事名	R1橋工 阿南勝浦線 橋・沼江 道橋改良工事 (4)
路線名等	阿南勝浦線
工事箇所	勝浦郡勝浦町沼江 (第4分割)
図面名	縦断図
縮尺	H=1:500 V=1:100 図面番号 2 / 15
会社名	
事業者名	徳島県東部県土整備局 (徳島庁舎)

標準断面図 S=1:100



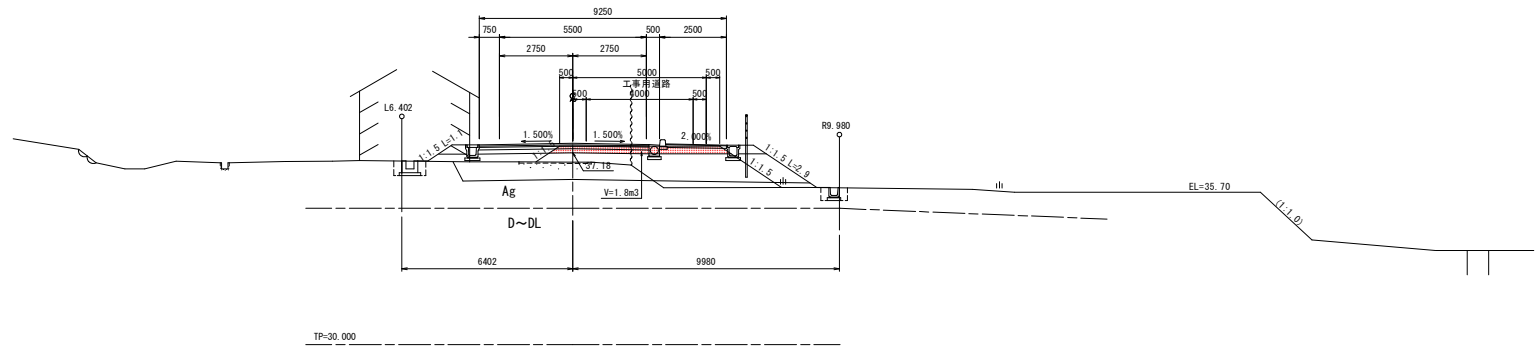
実施設計図面

工事名	R1徳土 阿南線浦線 徳・沼江 道線改良工事(4)		
路線名等	阿南線浦線		
工事箇所	徳清郡徳清町沼江(第4分割)		
図面名	標準断面図		
縮尺	1:100	図面番号	3 / 15
会社名			
事業者名	徳島県東部県土整備局(徳島庁舎)		

横断図 (1/10)_{S=1:100}

NO. 5

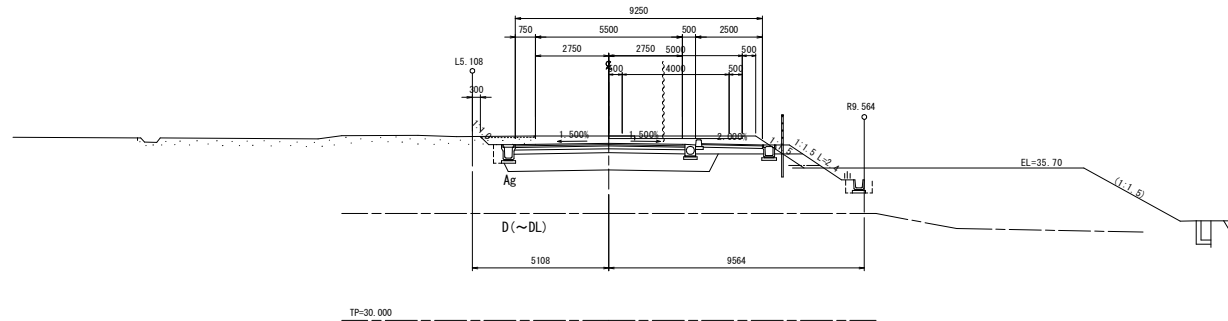
GH=36.837
FH=37.534



区分	種別	施工種	数量	単位
外構	土留	---	---	---
	鉄筋	---	---	---
	コンクリート	---	---	---
	舗装	---	---	---
内構	土留	1m径RC2m	---	---
	鉄筋	1m径RC2m	---	---
	A	RC2m	---	---
	B	RC2m	---	---
土	構築	RC2m	---	---
	C	1.0径RC4.0m	---	---
	D	RC2m	---	---
	舗装	---	---	---
橋	土留	RC2.0m	---	---
	鉄筋	2.5径RC4.0m	---	---
	コンクリート	RC2.0m	---	---
	舗装	RC2.0m	---	---
橋	土留	RC2.0m	---	---
	鉄筋	2.5径RC4.0m	---	---
	コンクリート	RC2.0m	---	---
	舗装	RC2.0m	---	---

NO. 4

GH=36.904
FH=36.627



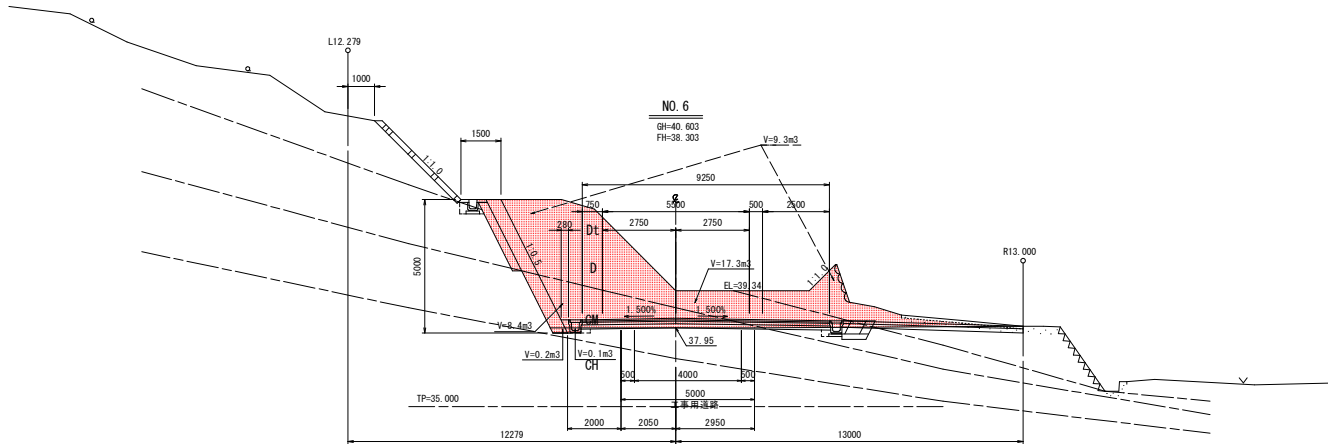
区分	種別	施工種	数量	単位
外構	土留	---	---	---
	鉄筋	---	---	---
	コンクリート	---	---	---
	舗装	---	---	---
内構	土留	1m径RC2m	---	---
	鉄筋	1m径RC2m	---	---
	A	RC2m	---	---
	B	RC2m	---	---
土	構築	RC2m	---	---
	C	1.0径RC4.0m	---	---
	D	RC2m	---	---
	舗装	---	---	---
橋	土留	RC2.0m	---	---
	鉄筋	2.5径RC4.0m	---	---
	コンクリート	RC2.0m	---	---
	舗装	RC2.0m	---	---
橋	土留	RC2.0m	---	---
	鉄筋	2.5径RC4.0m	---	---
	コンクリート	RC2.0m	---	---
	舗装	RC2.0m	---	---

実施設計図面

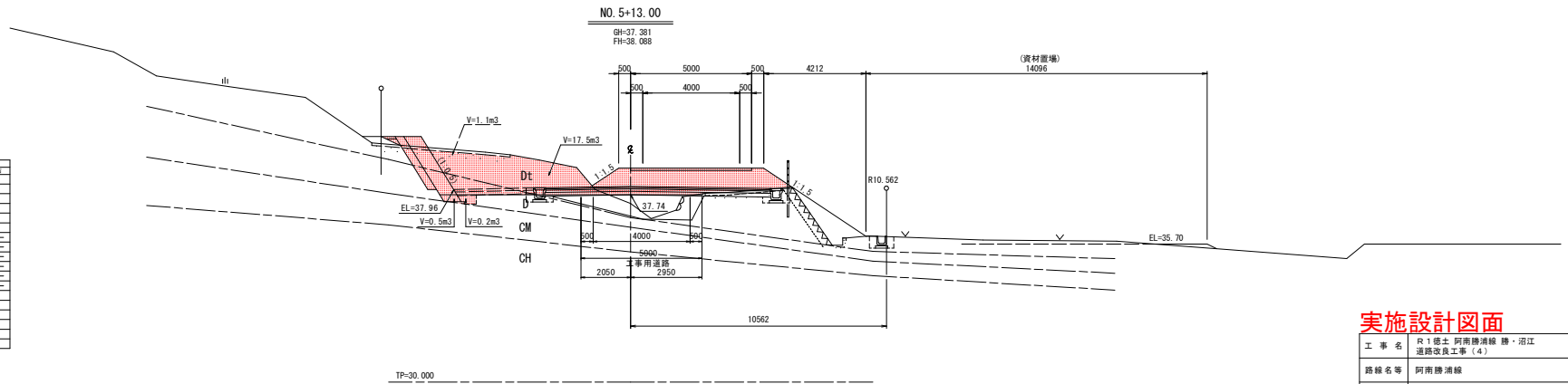
工事名	R1徳土 阿南勝浦線 勝・沼江 道路改良工事 (4)		
路線名等	阿南勝浦線		
工事箇所	勝浦郡勝浦町沼江 (第4分削)		
図面名	横断図 (1/10)		
縮尺	1:100	図面番号	4 / 15
会社名	---		
事業者名	徳島県東部県土整備局 (徳島庁舎)		

横断図 (2/10) S=1:100

区分	種別	施工幅	数量
片側側溝	土 部	—	1.3
	既 部	—	—
K-C 部	土 部	—	—
	既 部	—	—
アーク	土 部	17.3	—
	既 部	—	—
側溝	土 部	8.4	—
	既 部	—	—
橋脚	土 部	1m径×2m	—
	橋 脚	1m径×2m	0.2
	A	既24m	—
	B	既24m	—
橋脚	土 部	1.05径×4.0m	—
	C	既1.05径×4.0m	—
	D	既1.05径×4.0m	0.1
	土 部	既2.4m	—
橋脚	土 部	既2.4m	—
	既 部	既2.4m	—
橋脚	土 部	既2.4m	—
	既 部	既2.4m	—
橋脚	土 部	既2.4m	—
	既 部	既2.4m	—



区分	種別	施工幅	数量
片側側溝	土 部	—	1.1
	既 部	—	—
K-C 部	土 部	—	—
	既 部	—	—
アーク	土 部	17.5	—
	既 部	—	—
側溝	土 部	—	—
	既 部	—	—
橋脚	土 部	1m径×2m	0.3
	橋 脚	1m径×2m	—
	A	既24m	—
	B	既24m	—
橋脚	土 部	1.05径×4.0m	—
	C	既1.05径×4.0m	—
	D	既1.05径×4.0m	0.2
	土 部	既2.4m	—
橋脚	土 部	既2.4m	—
	既 部	既2.4m	—
橋脚	土 部	既2.4m	—
	既 部	既2.4m	—



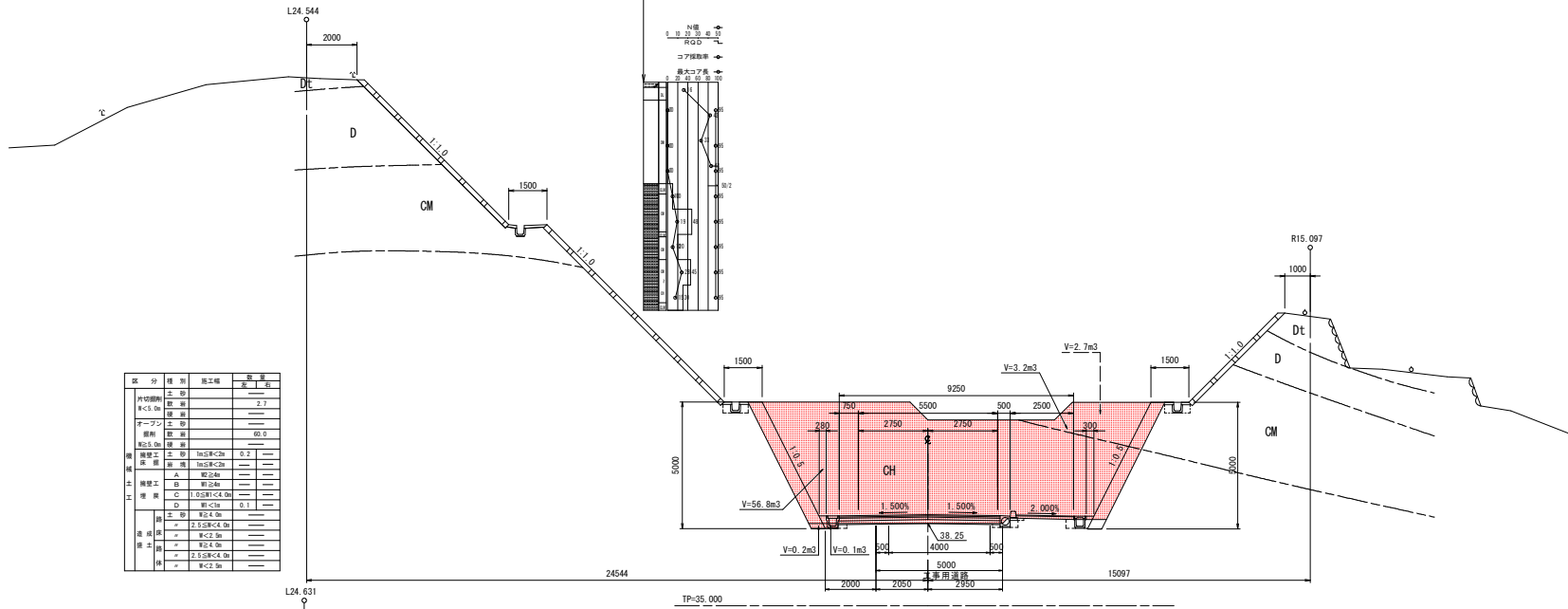
実施設計図面

工事名	R1徳土 阿南勝浦線 勝・沼江 道線改良工事 (4)		
路線名等	阿南勝浦線		
工事箇所	勝浦郡勝浦町沼江 (第4分割)		
図面名	横断図 (2/10)		
縮尺	1:100	図面番号	5 / 15
会社名	—		
事業者名	徳島県東部県土整備局 (徳島庁舎)		

横断図 (3/10) S=1:100

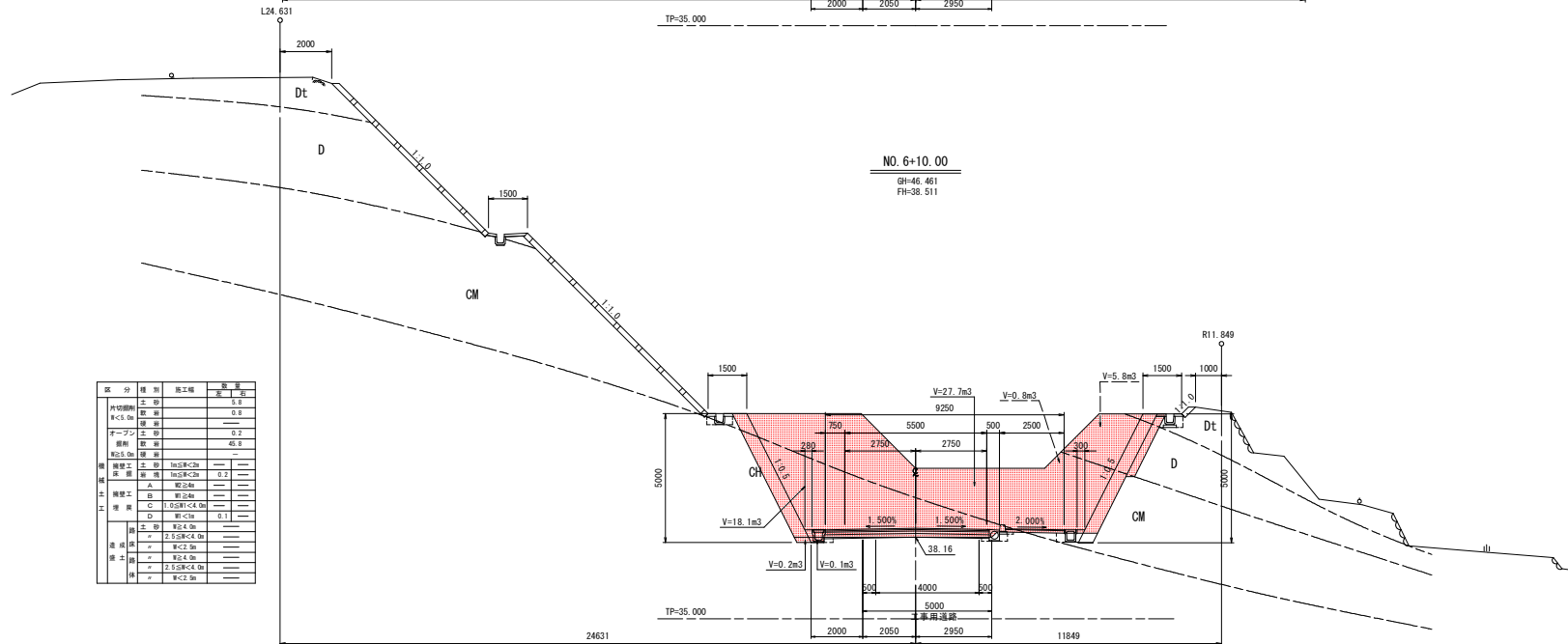
(投影)
 (設計) Bor. No. 3 GH=55.661 L=9.00
 No. 7+3.40 L=11.23
 X=105735.966 Y=98108.654

NO. 7
 GH=52.806
 FH=38.602



区分	種別	施工種	数量	単位
内切脚	土留	---	---	---
	鉄骨	---	2.7	m
コンクリート	土留	---	---	---
	鉄骨	---	60.0	m
構築工事	土留	10.5m×C20	0.2	m
	土留	10.5m×C20	---	---
	A	縦24m	---	---
	B	縦24m	---	---
埋設工事	C	1.0m×C4	---	---
	D	縦10m	0.1	m
	土留	縦2.4m	---	---
造成	土留	縦2.4m	---	---
	土留	縦2.4m	---	---
	土留	縦2.4m	---	---
	土留	縦2.4m	---	---

NO. 6+10.00
 GH=46.461
 FH=38.511

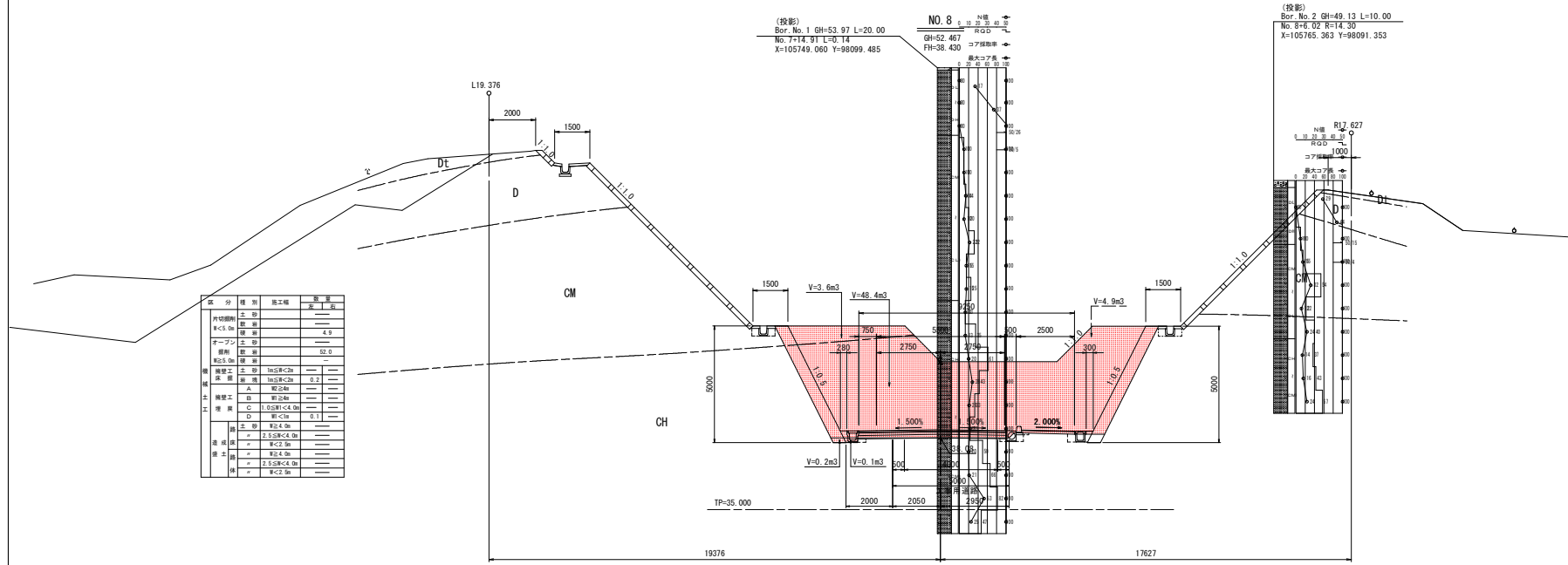


区分	種別	施工種	数量	単位
内切脚	土留	---	---	---
	鉄骨	---	5.8	m
コンクリート	土留	---	---	---
	鉄骨	---	45.0	m
構築工事	土留	10.5m×C20	---	---
	土留	10.5m×C20	0.2	m
	A	縦24m	---	---
	B	縦24m	---	---
埋設工事	C	1.0m×C4	---	---
	D	縦10m	0.1	m
	土留	縦2.4m	---	---
造成	土留	縦2.4m	---	---
	土留	縦2.4m	---	---
	土留	縦2.4m	---	---
	土留	縦2.4m	---	---

実施設計図面

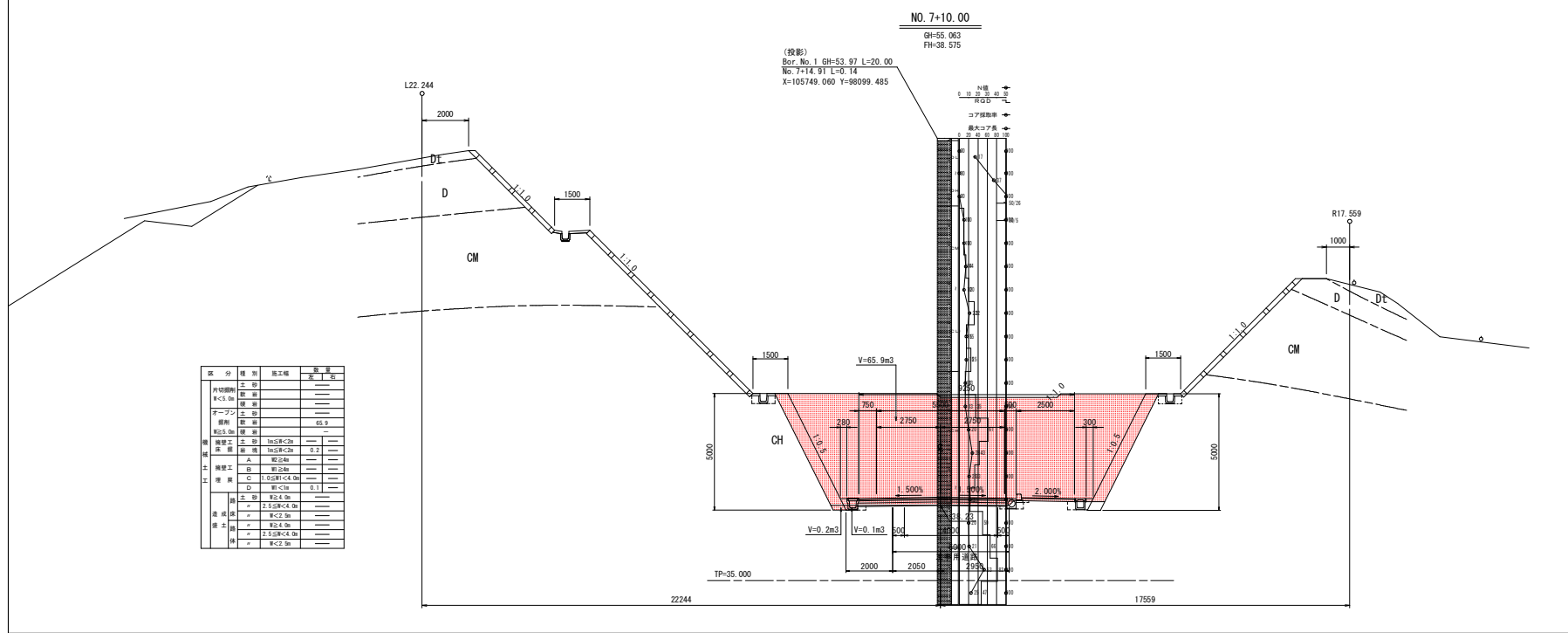
工事名	R1徳土阿南勝浦線 勝・沼江 道線改良工事(4)		
路線名等	阿南勝浦線		
工事箇所	勝浦郡勝浦町沼江(第4分割)		
図面名	横断図(3/10)		
縮尺	1:100	図面番号	6/15
会社名	---		
事業者名	徳島県東部県土整備局(徳島庁舎)		

横断図 (4/10) S=1:100



区分	種別	施工種	数量	単位
内切斷部	土留	---	---	---
	取土	---	---	---
	取土	---	4.9	m³
	取土	---	---	---
オープン	土留	---	---	---
	取土	---	52.0	m³
構築工	土留	1m50×C20	---	---
	取土	1m50×C20	0.2	m³
	A	取土	---	---
	B	取土	---	---
工	埋戻	C 100mm×C4.0m	---	---
	D	埋戻	0.1	m³
	埋戻	取土 0m	---	---
	埋戻	取土 0m	---	---
埋戻	埋戻	取土 0m	---	---
	埋戻	取土 0m	---	---
	埋戻	取土 0m	---	---
	埋戻	取土 0m	---	---

NO. 8
 (投影) Bor. No. 1 GH=53.97 L=20.00
 No. 7+14.91 L=0.14
 X=105749.060 Y=98099.485
 GH=52.467 FH=38.430
 (投影) Bor. No. 2 GH=49.13 L=10.00
 No. 8+6.02 R=14.30
 X=105765.363 Y=98091.353



区分	種別	施工種	数量	単位
内切斷部	土留	---	---	---
	取土	---	---	---
	取土	---	65.9	m³
	取土	---	---	---
オープン	土留	---	---	---
	取土	---	65.9	m³
構築工	土留	1m50×C20	---	---
	取土	1m50×C20	0.2	m³
	A	取土	---	---
	B	取土	---	---
工	埋戻	C 100mm×C4.0m	---	---
	D	埋戻	0.1	m³
	埋戻	取土 0m	---	---
	埋戻	取土 0m	---	---
埋戻	埋戻	取土 0m	---	---
	埋戻	取土 0m	---	---
	埋戻	取土 0m	---	---
	埋戻	取土 0m	---	---

NO. 7+10.00
 (投影) Bor. No. 1 GH=53.97 L=20.00
 No. 7+14.91 L=0.14
 X=105749.060 Y=98099.485
 GH=55.063 FH=38.575

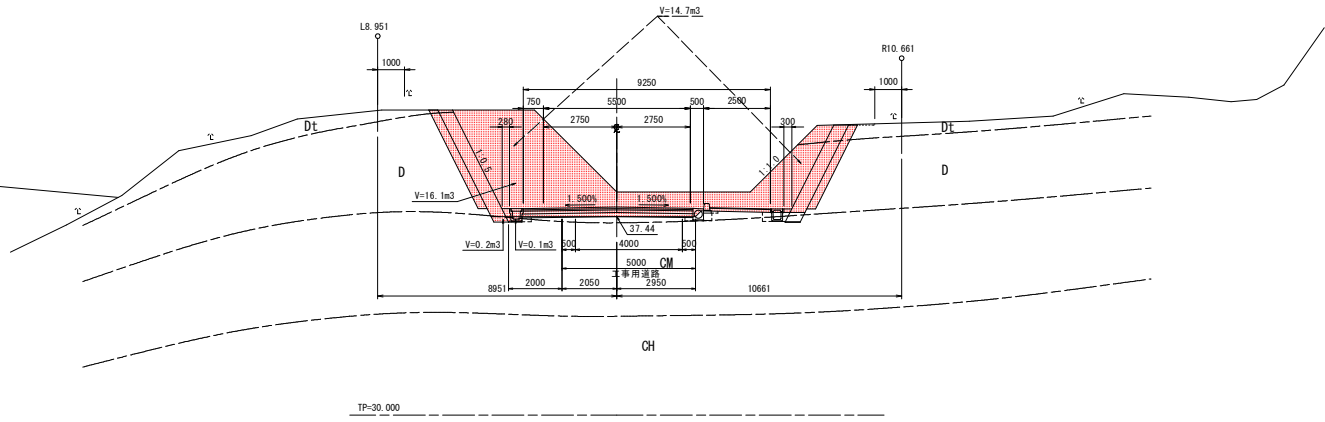
実施設計図面

工事名	R1徳土 阿南勝浦線 勝・沼江 道路改良工事 (4)		
路線名等	阿南勝浦線		
工事箇所	勝浦郡勝浦町沼江 (第4分削)		
図面名	横断図 (4/10)		
縮尺	1:100	図面番号	7 / 15
会社名	---		
事業者名	徳島県東部農土整備局 (徳島庁舎)		

横断面図 (5/10) S=1:100

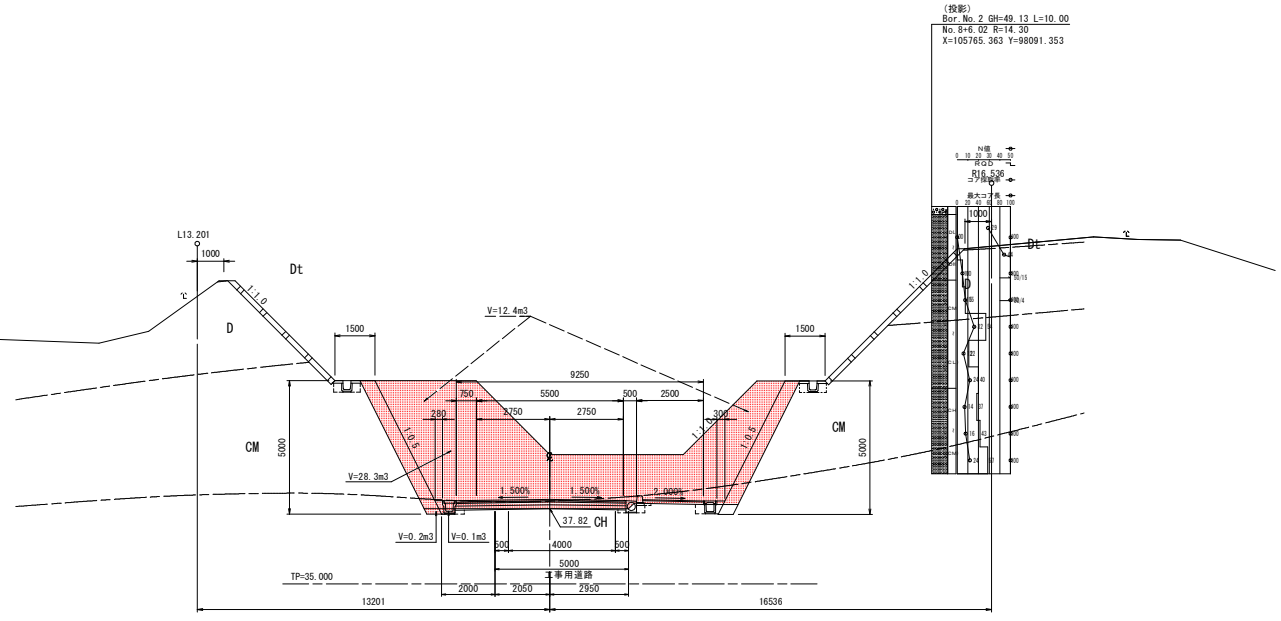
NO. 9
GH=40.651
FH=37.787

区分	種別	施工種	数量
内切脚	土留	---	14.7
	R-C5.0m	---	---
	取巻	---	---
アーチ	土留	---	16.1
	取巻	---	---
配石	土留	---	---
	取巻	---	---
擁壁	土留	1m50cm以下	---
	取巻	1m50cm以下	0.2
擁壁	A	取巻	---
	B	取巻	---
擁壁	C	1.05m以下<4.0m	---
	D	取巻	0.1
擁壁	土留	R-C5.0m	---
	取巻	2.5m以下<4.0m	---
擁壁	土留	R-C5.0m	---
	取巻	2.5m以下<4.0m	---
擁壁	土留	R-C5.0m	---
	取巻	2.5m以下<4.0m	---
擁壁	土留	R-C5.0m	---
	取巻	2.5m以下<4.0m	---



NO. 8+10.00
GH=48.304
FH=38.167

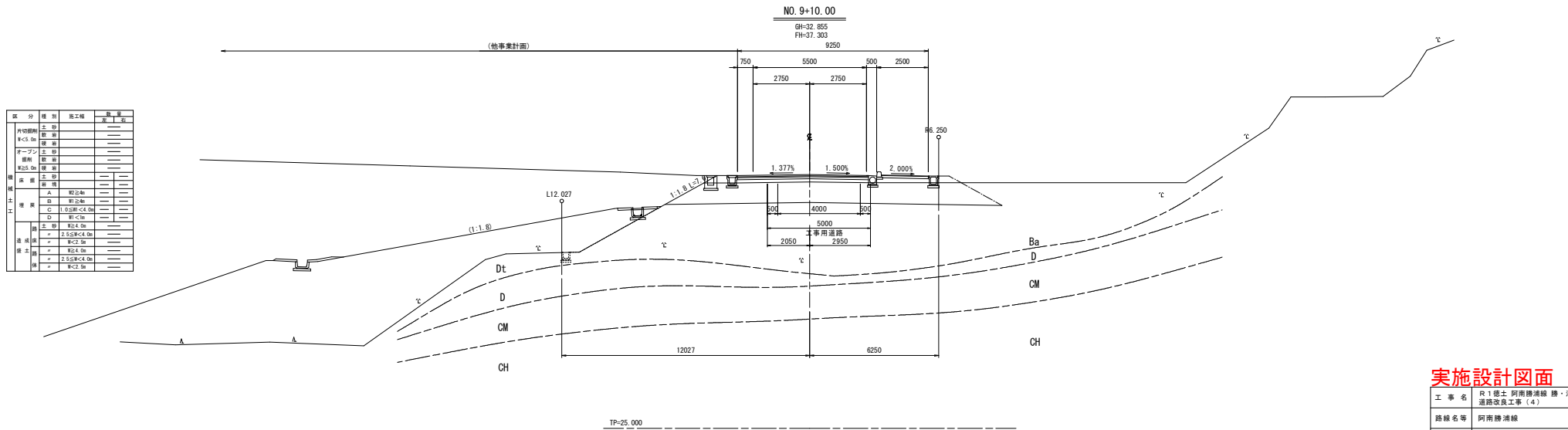
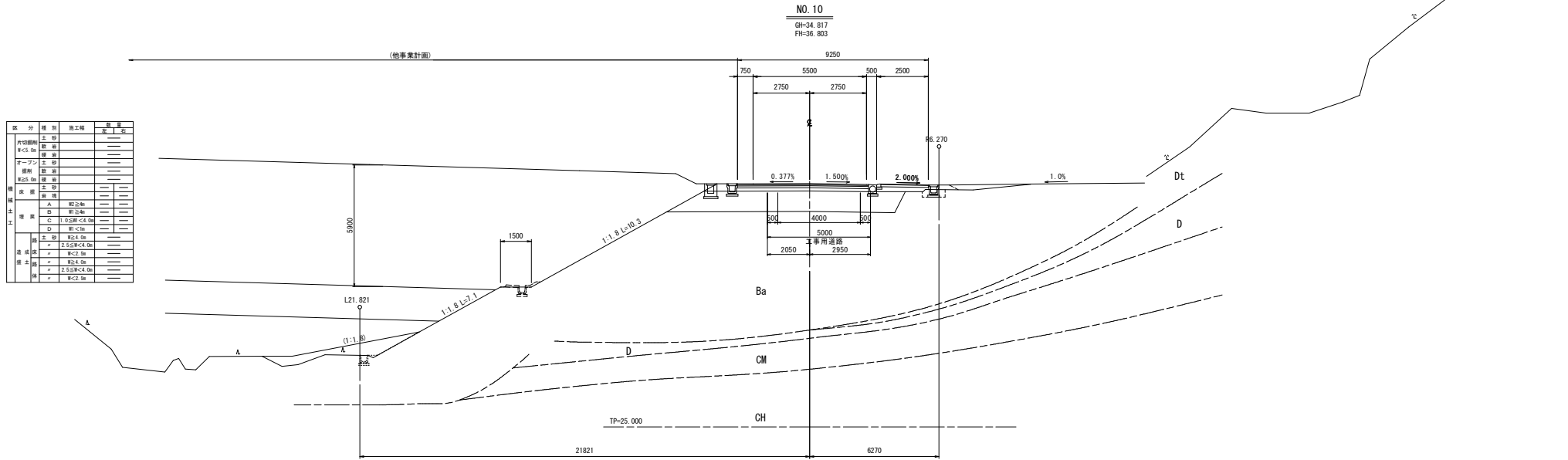
区分	種別	施工種	数量
内切脚	土留	---	12.4
	R-C5.0m	---	---
	取巻	---	---
アーチ	土留	---	32.9
	取巻	---	---
配石	土留	1m50cm以下	---
	取巻	1m50cm以下	0.2
擁壁	A	取巻	---
	B	取巻	---
擁壁	C	1.05m以下<4.0m	---
	D	取巻	0.1
擁壁	土留	R-C5.0m	---
	取巻	2.5m以下<4.0m	---
擁壁	土留	R-C5.0m	---
	取巻	2.5m以下<4.0m	---
擁壁	土留	R-C5.0m	---
	取巻	2.5m以下<4.0m	---
擁壁	土留	R-C5.0m	---
	取巻	2.5m以下<4.0m	---



実施設計図面

工事名	R1徳土 阿南勝浦線 勝・沼江 道線改良工事(4)		
路線名等	阿南勝浦線		
工事箇所	勝浦郡勝浦町沼江(第4分削)		
図面名	横断面図(5/10)		
縮尺	1:100	図面番号	8/15
会社名	---		
事業者名	徳島県東部県土整備局(徳島庁舎)		

横断図 (6/10) S=1:100



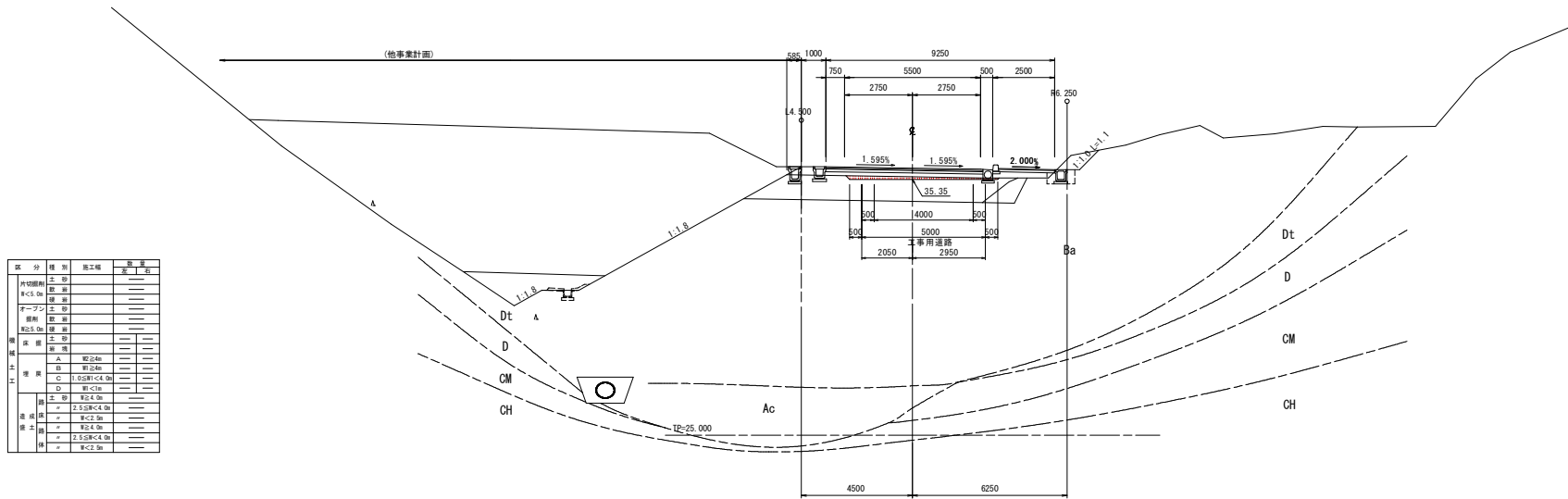
実施設計図面

工事名	R1徳土 阿南勝浦線 勝・沼江 道線改良工事(4)		
路線名等	阿南勝浦線		
工事箇所	勝浦郡勝浦町沼江(第4分割)		
図面名	横断図(6/10)		
縮尺	1:100	図面番号	9/15
会社名	---		
事業者名	徳島県東部県土整備局(徳島庁舎)		

横断図 (7/10) S=1:100

NO. 11

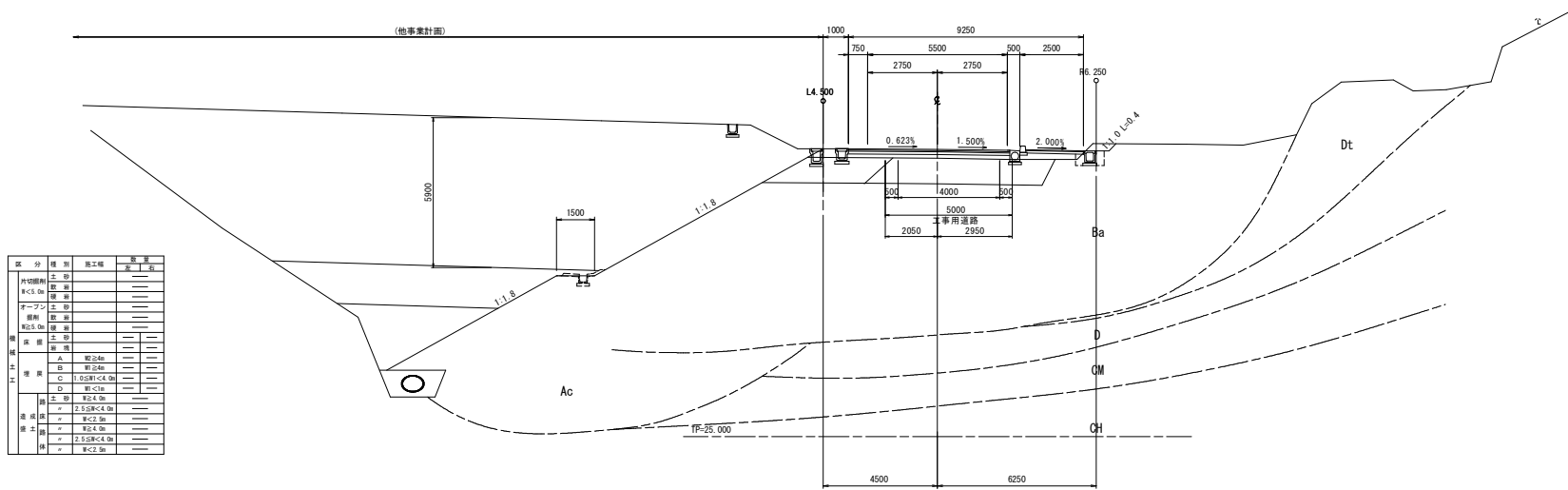
GH=02.514
FH=35.803



区分	種別	施工種	数量
外切脚	土留	—	—
	RCS 0m	—	—
	埋設	—	—
	埋設	—	—
アープシ	土留	—	—
	埋設	—	—
埋込	埋設	—	—
	埋設	—	—
	埋設	—	—
	埋設	—	—
埋込	埋設	—	—
	埋設	—	—
	埋設	—	—
	埋設	—	—
埋込	埋設	—	—
	埋設	—	—
	埋設	—	—
	埋設	—	—
埋込	埋設	—	—
	埋設	—	—
	埋設	—	—
	埋設	—	—
埋込	埋設	—	—
	埋設	—	—
	埋設	—	—
	埋設	—	—

NO. 10+10.00

GH=06.561
FH=36.303



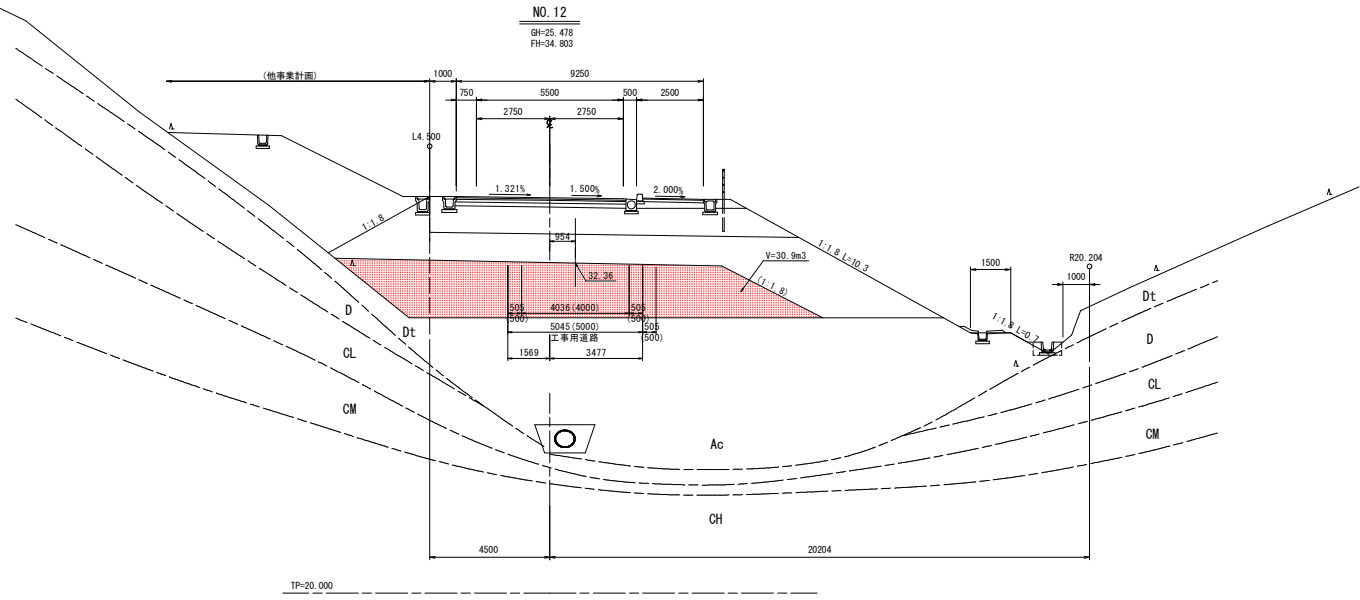
区分	種別	施工種	数量
外切脚	土留	—	—
	RCS 0m	—	—
	埋設	—	—
	埋設	—	—
アープシ	土留	—	—
	埋設	—	—
埋込	埋設	—	—
	埋設	—	—
	埋設	—	—
	埋設	—	—
埋込	埋設	—	—
	埋設	—	—
	埋設	—	—
	埋設	—	—
埋込	埋設	—	—
	埋設	—	—
	埋設	—	—
	埋設	—	—
埋込	埋設	—	—
	埋設	—	—
	埋設	—	—
	埋設	—	—

実施設計図面

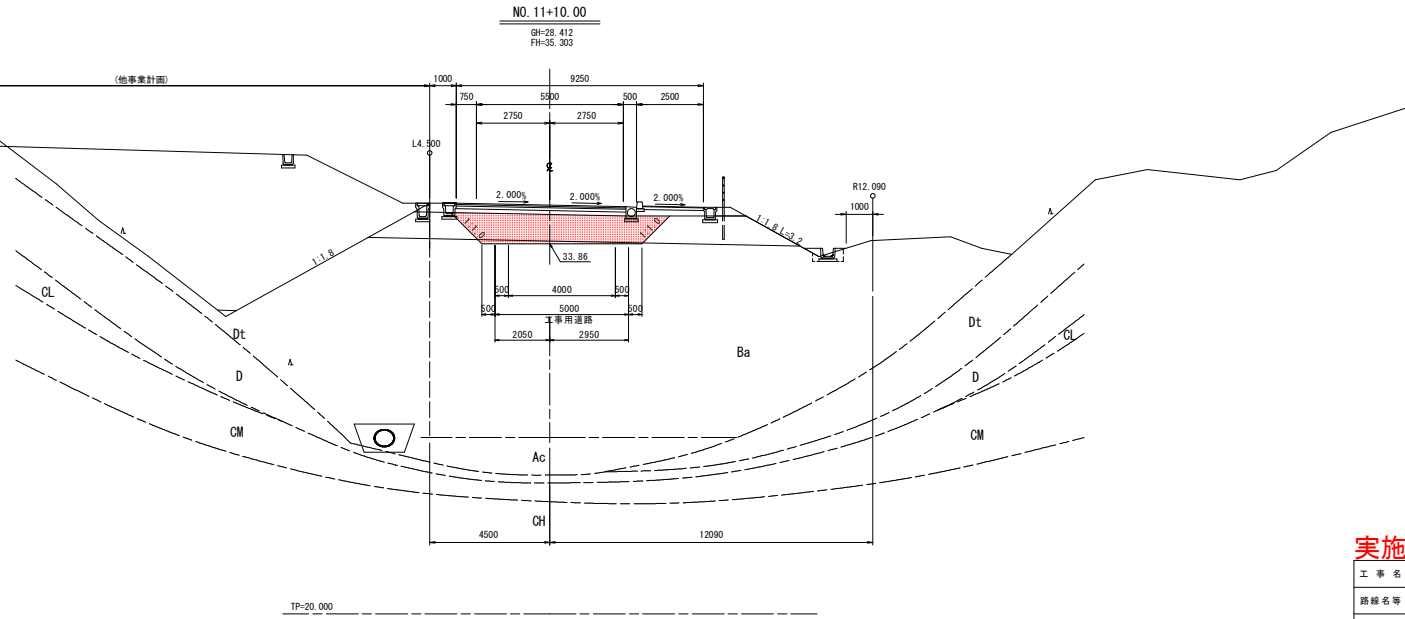
工事名	R1徳土 阿南勝浦線 勝・沼江 道線改良工事 (4)		
路線名等	阿南勝浦線		
工事箇所	勝浦郡勝浦町沼江 (第4分断)		
図面名	横断図 (7/10)		
縮尺	1:100	図番	10 / 15
会社名	—		
事業者名	徳島県東部県土整備局 (徳島庁舎)		

横断図 (8/10) S=1:100

区分	種別	施工種	数量
内河開削	土	---	---
	敷	---	---
	埋	---	---
	土	---	---
アーバン	土	---	---
	敷	---	---
	埋	---	---
	土	---	---
埋戻土	土	---	---
	敷	---	---
	埋	---	---
	土	---	---
埋戻土	土	---	---
	敷	---	---
	埋	---	---
	土	---	---
埋戻土	土	---	---
	敷	---	---
	埋	---	---
	土	---	---
埋戻土	土	---	---
	敷	---	---
	埋	---	---
	土	---	---



区分	種別	施工種	数量
内河開削	土	---	---
	敷	---	---
	埋	---	---
	土	---	---
アーバン	土	---	---
	敷	---	---
	埋	---	---
	土	---	---
埋戻土	土	---	---
	敷	---	---
	埋	---	---
	土	---	---
埋戻土	土	---	---
	敷	---	---
	埋	---	---
	土	---	---
埋戻土	土	---	---
	敷	---	---
	埋	---	---
	土	---	---



実施設計図面

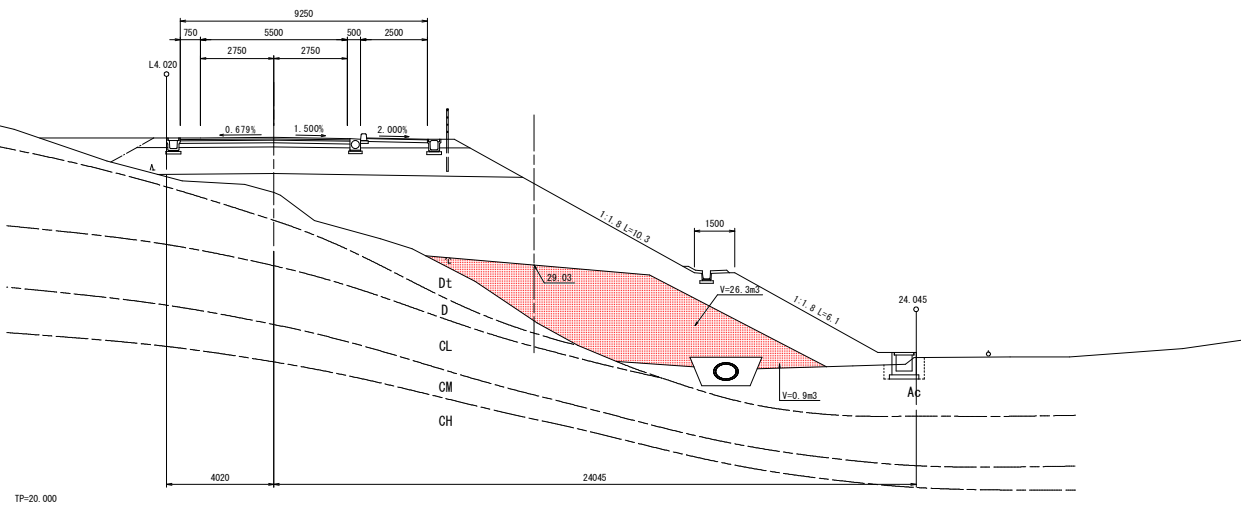
工事名	R1徳土 阿南勝浦線 勝・沼江 道路改良工事 (4)		
路線名等	阿南勝浦線		
工事箇所	勝浦郡勝浦町沼江 (第4分削)		
図面名	横断図 (8/10)		
縮尺	1:100	図番	11 / 15
会社名	---		
事業者名	徳島県東部県土整備局 (徳島庁舎)		

横断図 (9/10) S=1:100

NO. 13

6H-31, 744
FH-33, 803

区分	種別	施工種	数量	単位
外切削	土	---	0.6	---
	敷	---	---	---
	埋	---	---	---
オープン	土	---	---	---
	敷	---	---	---
	埋	---	---	---
埋	土	---	---	---
	敷	---	---	---
	埋	---	---	---
床	土	---	---	---
	敷	---	---	---
	埋	---	---	---
工	A	222.4m	---	---
	B	113.4m	---	---
	C	1.05m ² -C4.0m	---	---
埋	D	11<1m	---	---
	土	121.0m	---	---
	敷	2.55m ² -C4.0m	---	---
埋	土	11<2.5m	---	---
	敷	11<4.0m	29.3	---
	埋	2.55m ² -C4.0m	---	---
埋	土	11<2.5m	0.9	---
	敷	---	---	---
	埋	---	---	---

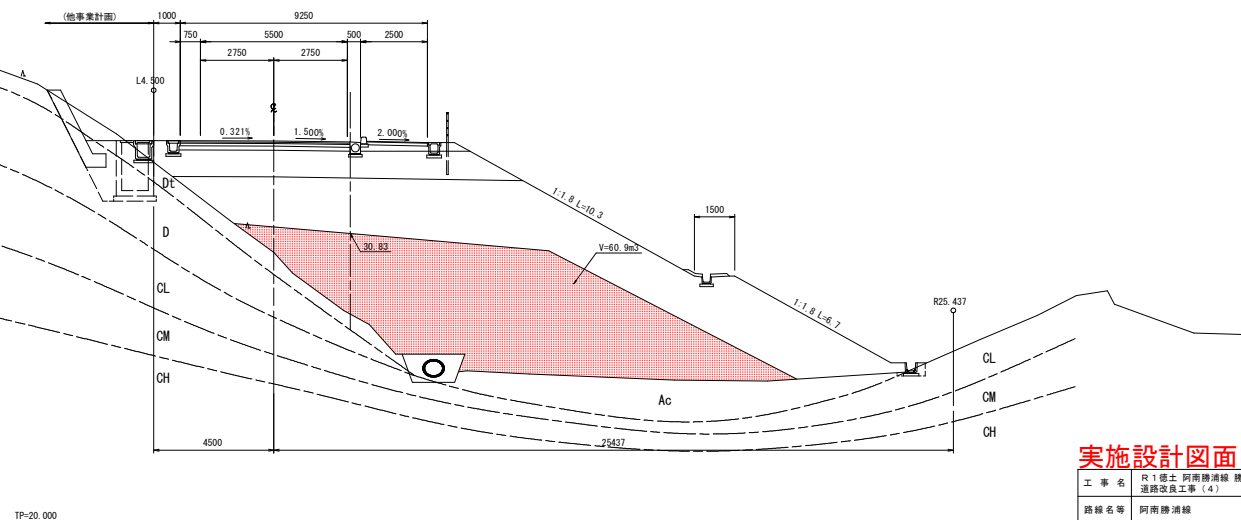


TP=20,000

NO. 12+10.00

6H-30, 132
FH-34, 303

区分	種別	施工種	数量	単位
外切削	土	---	---	---
	敷	---	---	---
	埋	---	---	---
オープン	土	---	---	---
	敷	---	---	---
	埋	---	---	---
埋	土	---	---	---
	敷	---	---	---
	埋	---	---	---
床	土	---	---	---
	敷	---	---	---
	埋	---	---	---
工	A	222.4m	---	---
	B	113.4m	---	---
	C	1.05m ² -C4.0m	---	---
埋	D	11<1m	---	---
	土	121.0m	---	---
	敷	2.55m ² -C4.0m	---	---
埋	土	11<2.5m	---	---
	敷	11<4.0m	29.3	---
	埋	2.55m ² -C4.0m	---	---
埋	土	11<2.5m	0.9	---
	敷	---	---	---
	埋	---	---	---



TP=20,000

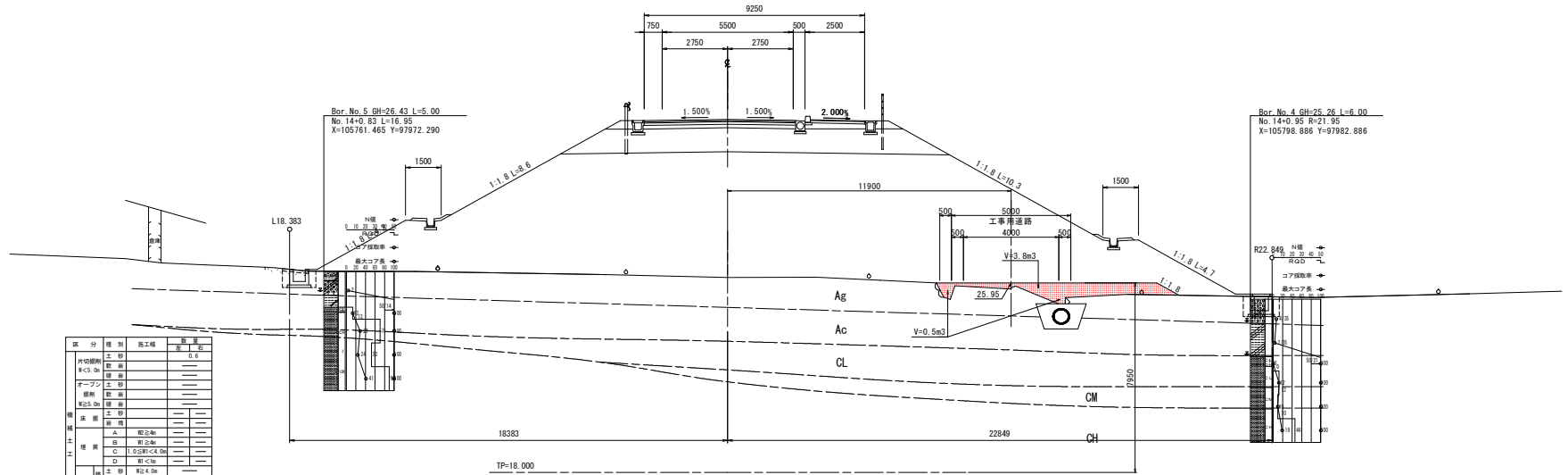
実施設計図面

工事名	R1徳土 阿南勝浦線 勝・沼江 道路改良工事(4)		
路線名等	阿南勝浦線		
工事箇所	勝浦郡勝浦町沼江(第4分割)		
図面名	横断図(9/10)		
縮尺	1:100	図番	12/15
会社名	---		
事業者名	徳島県東部県土整備局(徳島庁舎)		

横断図 (10/10) S=1:100

NO. 14

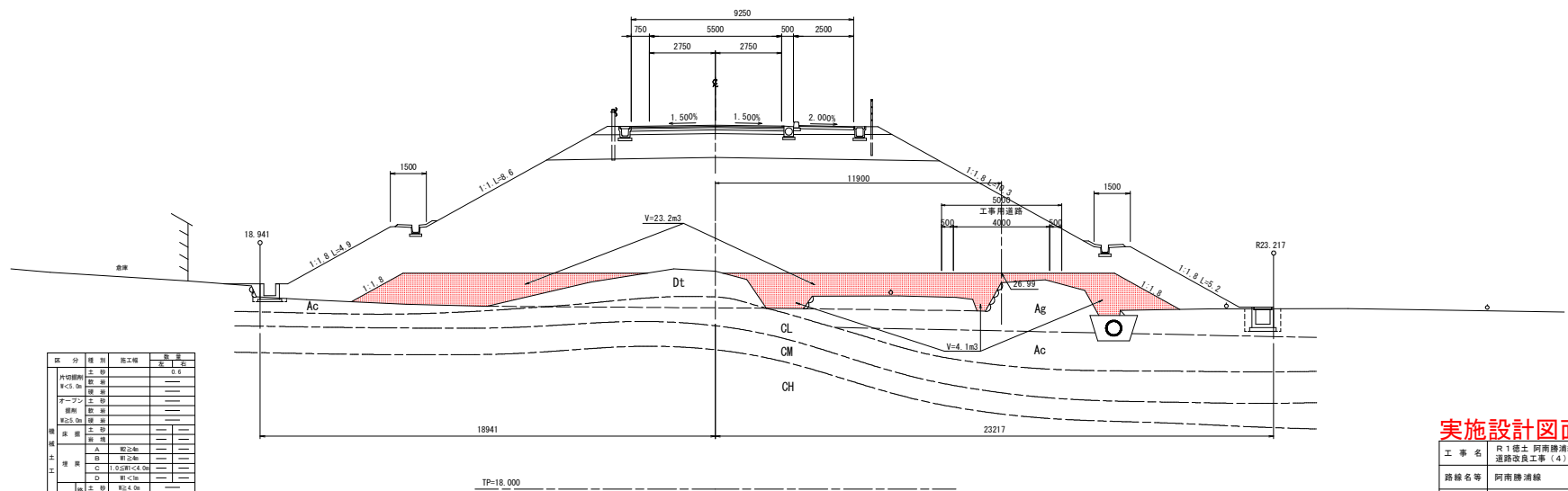
GH=26.173
FH=32.803



区分	種別	施工種	数量	単位
外部関係	土工	---	---	---
	数量	---	---	---
アープシ工	土工	---	---	---
	数量	---	---	---
埋戻	土工	---	---	---
	数量	---	---	---
埋戻土	土工	---	---	---
	埋戻	A 埋戻土	---	---
	埋戻	B 埋戻土	---	---
	埋戻	C 1:0.5埋-C4.0m	---	---
埋戻土	土工	---	---	---
	埋戻	D 埋戻土	---	---
	埋戻	E 2.5%埋-C4.0m	---	---
	埋戻	F 埋戻土	---	---
埋戻土	埋戻	G 埋戻土	---	---
	埋戻	H 埋戻土	---	---
埋戻土	埋戻	I 埋戻土	---	---
	埋戻	J 埋戻土	---	---

NO. 13+13.00

GH=21.072
FH=33.153



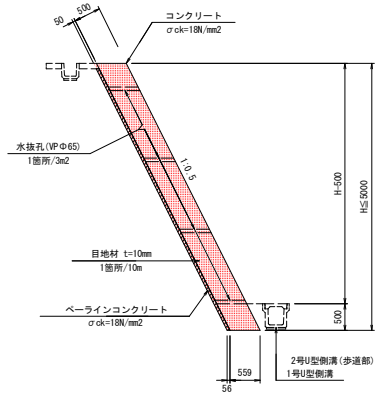
区分	種別	施工種	数量	単位
外部関係	土工	---	---	---
	数量	---	---	---
アープシ工	土工	---	---	---
	数量	---	---	---
埋戻	土工	---	---	---
	数量	---	---	---
埋戻土	土工	---	---	---
	埋戻	A 埋戻土	---	---
	埋戻	B 埋戻土	---	---
	埋戻	C 1:0.5埋-C4.0m	---	---
埋戻土	土工	---	---	---
	埋戻	D 埋戻土	---	---
	埋戻	E 2.5%埋-C4.0m	---	---
	埋戻	F 埋戻土	---	---
埋戻土	埋戻	G 埋戻土	---	---
	埋戻	H 埋戻土	---	---
埋戻土	埋戻	I 埋戻土	---	---
	埋戻	J 埋戻土	---	---

実施設計図面

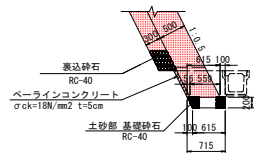
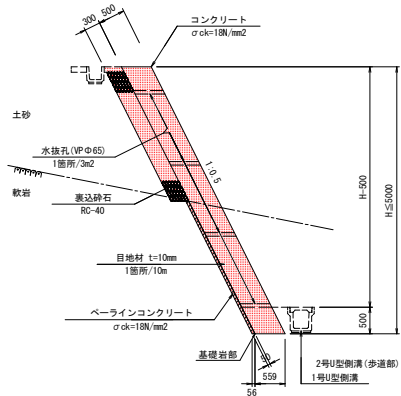
工事名	R1徳土阿南勝浦線 勝・沼江 道線改良工事(4)		
路線名等	阿南勝浦線		
工事箇所	勝浦郡勝浦町沼江(第4分割)		
図面名	横断図(10/10)		
縮尺	1:100	図面番号	13/15
会社名	---		
事業者名	徳島県東部県土整備局(徳島庁舎)		

構造図

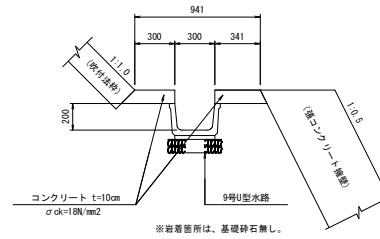
張コンクリート擁壁 S=1:50
(岩盤部)



張コンクリート擁壁 S=1:50
(土砂部)

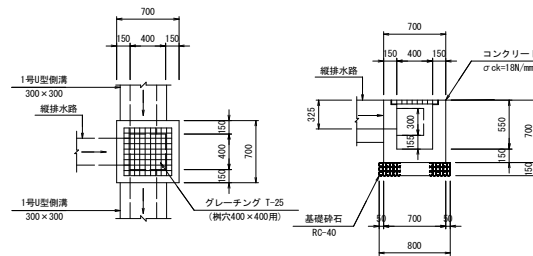


2号小段排水路 S=1:20

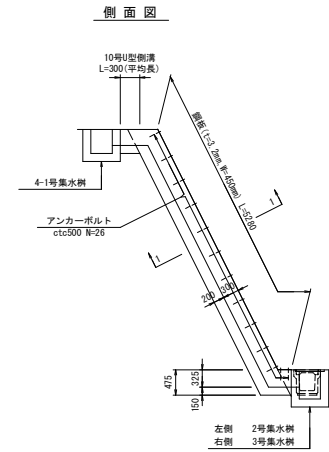


※岩着箇所は、基礎砕石無し。

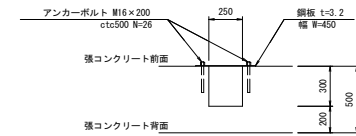
2号集水桝 S=1:30



1号縦排水路 S=1:50
(張コンクリート擁壁部)

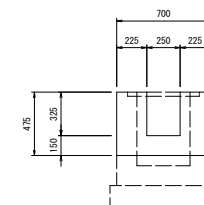


1-1 断面図 S=1:20

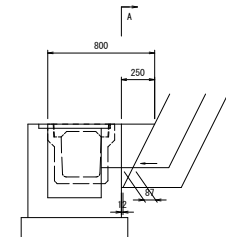


調整コンクリート S=1:20

A-A 断面図



B-B 断面図

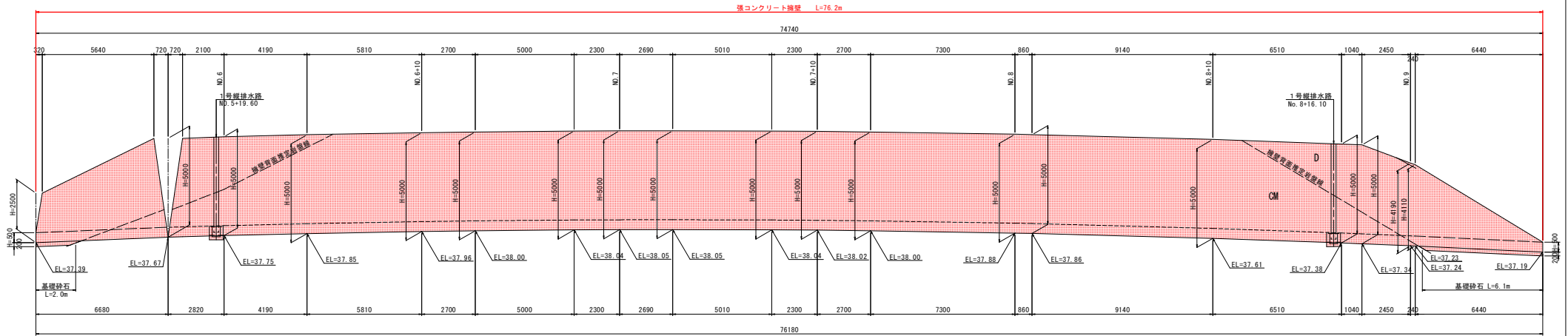


実施設計図面

工事名	R1徳土 阿南線浦線 徳・沼江 通線改良工事(4)		
路線名等	阿南線浦線		
工事箇所	徳浦器勝浦沼江(第4分割)		
図面名	構造図	図面番号	14 / 15
会社名			
事業者名	徳島県東部土木整備局(徳島庁舎)		

擁壁工展開図

左側擁壁展開図 S=1:100
NO. 5+11.7~NO. 9+6.7



実施設計図面

工事名	R1徳土 阿南勝浦線 勝・沼江 道路改良工事(4)		
路線名等	阿南勝浦線		
工事箇所	勝浦郡勝浦町沼江(第4分割)		
図面名	擁壁工展開図		
縮尺	1:100	図番	15 / 15
会社名			
事業者名	徳島県東部県土整備局(徳島庁舎)		